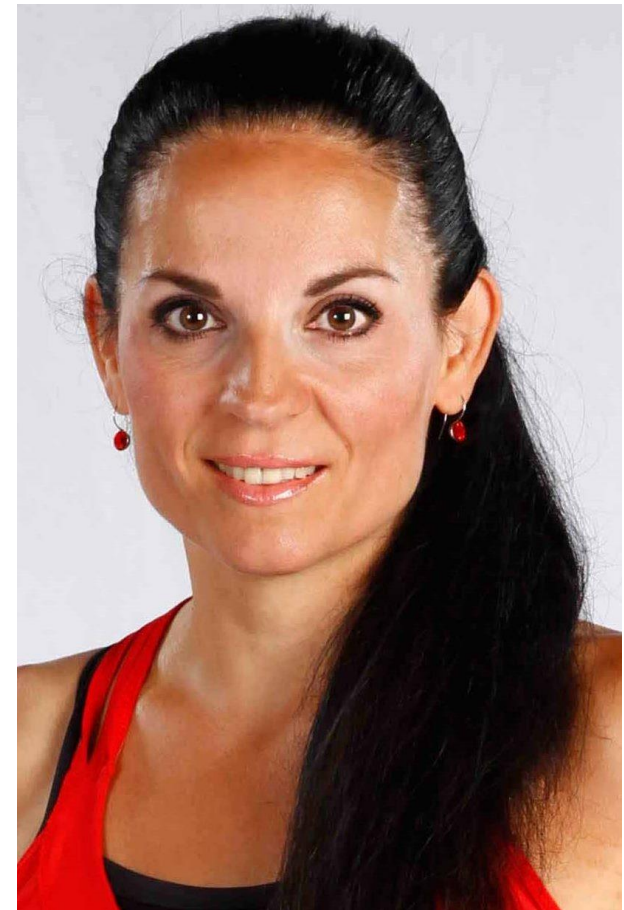


Silke Kayadelen – Expertin für Fitness, Ernährung & Abnehmen



Silke Kayadelen – Expertin für Fitness, Ernährung & Abnehmen

Moderationssprachen

- Muttersprache: Deutsch
- Perfekte Sprachkenntnisse: –
- Gute Sprachkenntnisse: Türkisch

TV-Moderation

2014	The Biggest Loser, Staffel 6 (Sat. 1) The Biggest Loser Teens (Sat. 1)
2013	Moderation Secret Eaters (Sat. 1) The Biggest Loser, Staffel 5 (SAT. 1)
2012	rbb Talkrunde im Palais mit Dieter Mohr
2011	K1 Magazin – „Ernährungsscheck“ (Kabel1) Sat. 1 Frühstückfernsehen
Seit 2010	„The Biggest Loser“, Staffel 2 und 3 (Kabel1)
2010	Center TV Köln
2009	„WeckUp“ (Sat. 1) „Galileo“ (Pro7) Center TV Bottrop
2008	taff – Spezial (Pro7) Besser Essen Abnehmcamp (Pro7)
Seit 2007	taff - Projekt Paradies (Pro7) Besser Essen – Leben leicht gemacht (Pro7)

Autorin

2016	„Das Bikini Bootcamp“ (riva)
2009	„Ich coach dich schlank“ (GU)
2008	„Besser Essen, Leben leicht gemacht 2“ (Zabert Sandmann)



Öffentliche Auftritte/Expertenmeinung

2017	Moderation Speakers Forum der FIBO EXPERT
2015	Kommunikationskampagne für das Almond Board of California Almivital Guest Excellent Seminar Auftritt bei „life and harmony“ in Hamburg Moderation „Diät-Check“ für Bunte.de Expertin für Diät-Beitrag „taff“ (Pro7)
2014	Ernährungsexpertin für die Du Darfst – Kampagne
2012	Beitrag in „Full Living“
2011	Beitrag in „Shape“ 1/2011
2011	Referentin für Krankenkasse Novitas Bkk
2011	Beträge in „active woman“ Beitrag in „bella“
2010	Gesundheitsevent „Mach den ersten Schritt“
2009	Bewegungs- und Ernährungstipps „Focus Gesundheit“ Coach von „Focus Gesundheit“ bei „Burda Läuft“
2009	Vortrag Lebensfreude Messe München
2009	Beitrag in „Wellfit“
2009	Beitrag im Magazin der ktpBKK „Einblicke“

Sportliche Erfolge im „Taekwondo“

Mehrfache deutsche und internationale Meisterin
Weltmeisterschaftsteilnehmerin
Mitglied der Deutschen Nationalmannschaft

Ausbildung

Personal Trainerin
Pilates Pädagogin
Ernährungstrainerin [zertifiziert]
Lehramtsstudium Sekundarstufe I und II
im Bereich Sport